

澄む

住む

SUMU

X

空 × 気



MORIHOUSE

35th ANIIVERSARY

こうづ

郷 津



2棟同時完成見学会

2024

GRAND OPEN

1/27 **土**・28 **日**・29 **月**

10:00
~
17:00

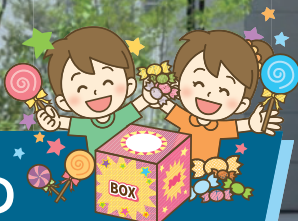
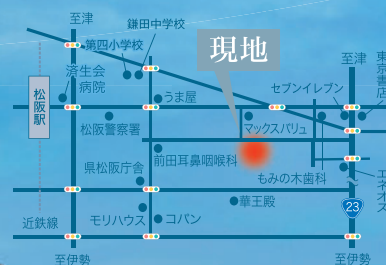
現地ご案内図



松阪市郷津町(入口付近)

心地よい空気がめぐる家

■ 現地案内図 松阪市郷津町(入口付近)



おかし
の
つかみどり開催!



即入居可

7号地

3LDK
小屋裏収納

M'sタウン郷津
(第5期)



郷津

即入居可

12号地

4LDK
Wクローゼット

M'sタウン郷津
(第4期)



一年中快適に暮らせる熱交換気システム搭載

土地+建物+外構

分譲価格 **3,285**万円(税込) 【1階/2階 床面積】 59.62㎡/46.37㎡
【延べ床面積】 105.99㎡ (32.06坪)
【土地面積】 184.73㎡ (55.88坪)

ご返済例 月々 **75,002**円 *自己資金 85万円 *借入金額 3,200万円 *借入期間 40年間 *均等金利 0.6%
※その他諸費用が別途必要となります。

WEBにて
詳しくご案内
しています



耐震
等級3
相当



パナソニックで一番人気の「ラクシーナキッチン」搭載

土地+建物+外構

分譲価格 **2,758**万円(税込) 【1階/2階 床面積】 61.27㎡/44.71㎡
【延べ床面積】 105.98㎡ (32.05坪)
【土地面積】 174.60㎡ (52.81坪)

ご返済例 月々 **64,455**円 *自己資金 8万円 *借入金額 2,750万円 *借入期間 40年間 *均等金利 0.6%
※その他諸費用が別途必要となります。

WEBにて
詳しくご案内
しています



耐震
等級3
相当



M's タウン郷津
好評分譲中!

全**17**区画

坪単価
14.5万円~

松阪駅まで
車で**3分!**



現地ご案内図



GoogleMap
松阪市郷津町(入口付近)

周辺環境

- まつさか幼稚園/約750m
- 第四小学校/約950m
- 鎌田中学校/約950m
- 国道23号線/約350m
- 近鉄松阪駅/約1500m
- マックスバリュ郷津店/約100m
- JR松阪駅/約1500m
- ドラッグコスモス郷津店/約400m

学校区

第四小学校・鎌田中学校

[郷津5期概要] ●所在地/三重県松阪市郷津町 ●交通/JR・近鉄松阪駅1500m ●総区画数/17区画 ●地目/宅地 ●用途地域/第二種住居地域 ●建ぺい率・容積率/60%・200% ●学校区/第四小学校・鎌田中学校 ●開発許可番号/松阪市開発 第KK15040029号 ●道路幅員/6mアスファルト舗装(松阪市) ●施設・設備/電気:中部電力 水道:松阪市上水道 汚水:公共下水 ガス:都市ガス 雑排水:公共下水 雨水:前面道路側溝



まつさか幼稚園 約750m



鎌田中学校 約950m



マックスバリュ郷津店 約100m



第四小学校 約950m



近鉄松阪駅 約1500m



ドラッグコスモス郷津店 約400m



株式会社 **モリハウス建設**

〒515-0011 松阪市高町201-2 三重県知事免許(8)第2065号・建設業(般-3)第13076号

お問合せは
TEL0598-52-2626(代)

E-mail info@morihouse.co.jp
web https://morihouse.net

モリハウス建設 検索

会社HP



インスタでも
ご案内しています
ご覧ください
morihousekensetsu



広告有効期限/2024年2月29日