

4棟
即入居可

こどもエコすまい対象住宅

現地案内会

3/28.tue → 4/30.sun 10:00-17:00
※平日は要事前予約

補助金額 **100万円**
こどもエコすまい
支援事業補助金
対象住宅です。

※申請費用は別途必要になります※適用を受けるには条件
があります※子育て世代18歳未満の子を有する世帯若者
夫婦世帯夫婦のいずれかが39歳以下の世帯(年齢はいず
れも令和4年4月1日時点)

ご来場特典
QUOカード
3,000円分
プレゼント!



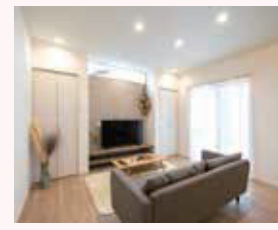
リビングの横にある畳コーナーは、子どもたちのおもちゃ部屋に



エムズ タウン 高茶屋



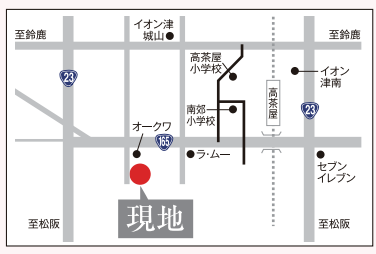
子ども達がのびのびと暮らせる広いLDKが魅力



【1階/2階 床面積】45.73㎡/45.73㎡
【延べ床面積】91.46㎡(27.66坪)
【土地面積】105.61㎡(31.94坪)

土地+建物+外構 分譲価格 **2,750万円** (税込)

ご返済例
月々 **63,283円**
・自己資金 50万円 ・借入金額 2,700万円
・借入期間 40年間 ・均等金利 0.6%
※その他諸費用が別途必要となります。



津市高茶屋町1379(入口付近)

【1階/2階 床面積】50.51㎡/50.51㎡
【延べ床面積】101.02㎡(30.55坪)
【土地面積】105.86㎡(32.02坪)

土地+建物+外構 分譲価格 **2,890万円** (税込)

ご返済例
月々 **65,627円**
・自己資金 90万円 ・借入金額 2,800万円
・借入期間 40年間 ・均等金利 0.6%
※その他諸費用が別途必要となります。

●所在地 / 三重県津市高茶屋小森町 ●交通 / JR高茶屋駅1,600m・近鉄久居駅2,400m ●総区画数 / 3区画 ●地目 / 宅地 ●用途地域 / 工業地域 ●建ぺい率・容積率 / 60%・200% ●学区区 / 高茶屋小学校・南郊中学校
●道路幅員 / 4mアスファルト舗装(津市) ●施設・設備 / 電気・中部電力 水道・津市公営汚水・公共下水 ガス・プロパンガス雑排水・公共下水 雨水・前面道路側溝



最新の「U型キッチン」搭載



パナソニックで「一番人気の「ラクシーナキッチン」」搭載

【1階/2階 床面積】60.45㎡/52.17㎡
【延べ床面積】112.62㎡(34.06坪)
【土地面積】194.18㎡(58.73坪)

土地+建物+外構 分譲価格 **3,150万円** (税込)

エムズ タウン 松阪郷津



ご返済例 月々 **72,659円**

・自己資金 50万円 ・借入金額 3,100万円
・借入期間 40年間 ・均等金利 0.6%
※その他諸費用が別途必要となります。

土地+建物+外構 分譲価格 **2,850万円** (税込)

ご返済例 月々 **65,627円**
・自己資金 50万円 ・借入金額 2,800万円
・借入期間 40年間 ・均等金利 0.6%
※その他諸費用が別途必要となります。

●所在地 / 三重県松阪市郷津町 ●交通 / JR・近鉄松阪駅1,500m ●総区画数 / 15区画 ●地目 / 宅地 ●用途地域 / 第二種住居地域 ●建ぺい率・容積率 / 60%・200% ●学区区 / 第四小学校・鎌田中学校 ●開発許可番号 / 松建 第KK15030014-350-02号 ●道路幅員 / 6mアスファルト舗装(松阪市) ●施設・設備 / 電気・中部電力 水道・松阪市上水道 汚水・公共下水 ガス・個別プロパン 雑排水・公共下水 雨水・前面道路側溝

MORIHUSE
35th
ANNIVERSARY

株式会社 **モリハウス建設** ☎0598-52-2626(代) ご予約はこちら
〒515-0011 松阪市高町201-2
三重県知事免許(8)第2065号・建設業(般-3)第13076号 URL <http://morihouse.net>

Instagram QR code
Instagramでも
ご案内しています
ご覧ください