

補助金  
付き

ゼッチ  
ZEH  
住宅

# ワンランク上の分譲住宅

MORIHUSE  
35th  
ANNIVERSARY

即入  
居可

M'sタウン  
郷津(第4期)  
Dtype  
12号地プラン

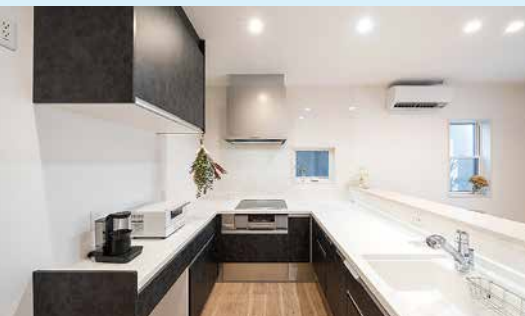
販売価格内に  
土地 + 建物 + 外構  
が含まれています  
分譲価格 **2,850** 万円 (税込)

WEBにて  
詳しくご案内  
しています



限定 2 棟 同時にご見学いただけます

M'sタウン  
郷津(第4期)  
Ctype  
11号地プラン



販売価格内に 土地 + 建物 + 外構 が含まれています 分譲価格 **3,150** 万円 (税込)  
【1階/2階 床面積】60.45㎡/52.17㎡ 【延べ床面積】112.62㎡(34.06坪) 【土地面積】194.18㎡(58.73坪)

[M'sタウン郷津4期概要] ●所在地/三重県松阪市郷津町 ●交通/JR-近鉄松阪駅1500m ●総区画数/15区画 ●地目/宅地 ●用途地域/第二種住居地域 ●建ぺい率・容積率/60%・200% ●学区/第四小学校・鎌田中学校 ●開発許可番号/松建第KK15030014-350-02号 ●道路幅員/6mアスファルト舗装(松阪市) ●施設・設備/電気・中部電力 水道・松阪市上水道 汚水・公共下水 ガス・個別プロパン 雑排水・公共下水 雨水・前面道路側溝

## 現地案内会

# この土・日・月

<10:00~17:00> 平日は事前のご予約でいつでもOK!

補助金額 **100** 万円  
子どもエコすまい  
支援事業補助金  
対象住宅です。

※申請費用は別途必要になります※適用を受けるには条件があります※子育て世代:18歳未満の子を有する世帯若者夫婦世帯:夫婦のいづれかが39歳以下の世帯(年齢はいずれも令和4年4月1日時点)

最新情報は  
インスタにて  
随時お届け!

MORIHUSEKENSETSU

現地ご案内図  
松阪市郷津町  
(入口付近)

GoogleMap ▲

# 新規分譲地誕生!

## エムズタウン郷津 第5期

M'sタウン郷津

第5期 最新情報は  
公式WEBにて  
随時お届け中!



全17区画

坪単価  
13.5万円~

# M'sタウン郷津 第5期 先行予約開始!

松阪駅まで車で3分! 🚗

### 周辺環境

- まつさか幼稚園 / 約750m
- 第四小学校 / 約950m
- 鎌田中学校 / 約950m
- 国道23号線 / 約350m
- 近鉄松阪駅 / 約1500m
- マックスバリュ郷津店 / 約100m
- JR松阪駅 / 約1500m
- ドラッグ コスモス郷津店 / 約400m

### 学校区

第四小学校・鎌田中学校



販売会  
会場

[郷津5期概要] ●所在地/三重県松阪市郷津町 ●交通/JR・近鉄松阪駅1500m ●総区画数/17区画 ●地目/宅地 ●用途地域/第二種住居地域 ●建ぺい率・容積率/60%・200% ●学校区/第四小学校・鎌田中学校 ●開発許可番号/松阪市開発 第KK15040029号 ●道路幅員/6mアスファルト舗装(松阪市) ●施設・設備/電気・中部電力 水道・松阪市上水道 汚水:公共下水 ガス:個別プロパン 雑排水:公共下水 雨水:前面道路側溝

現地見学  
相談予約

いつでもお気軽に  
ご連絡ください!

▶ 相談のご予約・お問合わせはこちらから

■ お電話 [受付時間] 10:00~17:00

TEL 0598-52-2626(代)

■ E-メール  
info@morihouse.co.jp

■ WEB

「お問合わせはこちら」より  
https://morihouse.net



株式会社 MORIHOUSE 建設

〒515-0011 松阪市高町201-2

TEL0598-52-2626(代)

三重県知事免許(8)第2065号

建設業(般-3)第13076号

モリハウス建設 検索

日本最大級の住宅情報ポータルサイト  
いい家ネット  
http://www.ii-ie.net