



モリハウスが提案する  
ワンランク上の  
建売デザイン住宅



上記外観写真は全てモリハウスの建売施工例です。

**現地案内会**

10:00~17:00 平日は事前のご予約でいつでもOK!

この **土・日・月**

建築中物件もご覧いただけます!



新築建売住宅  
2月末完成予定



**先行予約開始**

**ZEH (ゼッチ) とは**

実質的なエネルギーコストがゼロになる住宅 (Net Zero Energy House) のことを言います。一般住宅でかかるエネルギーとは、電気・ガスなどを指し、大きな比率を占めるのが冷暖房と給湯にかかるエネルギーです。ZEHではこれらの消費エネルギーを抑え、太陽光発電等で自らエネルギーを創り出すことで、実質的にエネルギーコストゼロの住宅を実現するものです。エネルギーコストゼロを実現するための三本柱は「断熱」「省エネ」「創エネ」です。この3つの要素を組み合わせ、年間を通じて「消費するエネルギー≦創り出すエネルギー」を実現したのがZEH住宅ということになります。

最大  
100万円

**補助金付建売住宅**

モリハウスの補助金付建売住宅とは

こどもみらい住宅支援事業の補助金100万円を利用した住宅です。省エネ性能適合住宅の基準をクリアした高い性能を持ったお家です。《モリハウスの省エネ・高性能住宅/UA値 0.6以下 BEI 0.8以下》  
※お客様の建築条件や諸事情により補助金が利用できない場合があります。

補助金付建売住宅

オール電化住宅

高性能住宅

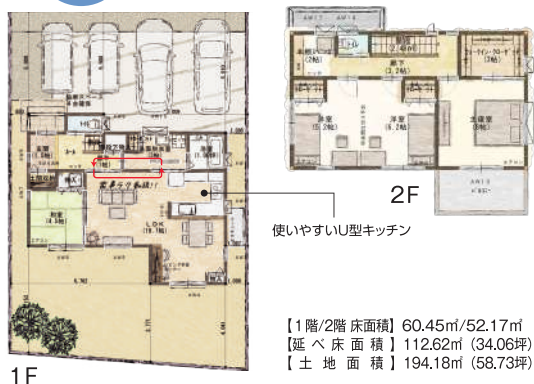
デザイン分譲住宅



Ctype  
11号地プラン

4LDK  
Wクローゼット  
書斎

最新の「U型キッチン」搭載



使いやすいU型キッチン

【1階/2階 床面積】60.45㎡/52.17㎡  
【延べ床面積】112.62㎡ (34.06坪)  
【土地面積】194.18㎡ (58.73坪)

土地+建物+外構

分譲価格 **3,150**万円 (税込)

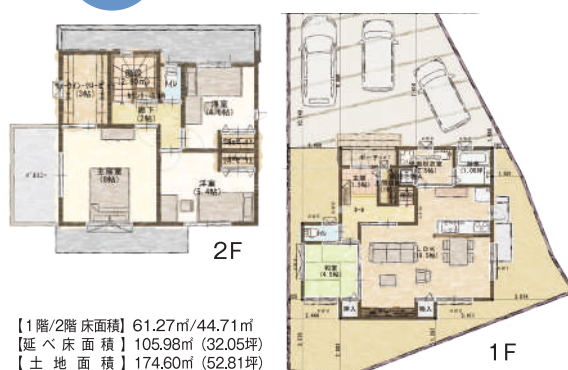
ご返済例 月々72,659円  
自己資金50万円・借入金額3,100万円  
借入期間40年間・均等金利0.6%  
※その他諸費用が別途必要となります。



Dtype  
12号地プラン

4LDK  
Wクローゼット

パナソニックで一番人気の「ラクシーナキッチン」搭載



【1階/2階 床面積】61.27㎡/44.71㎡  
【延べ床面積】105.98㎡ (32.05坪)  
【土地面積】174.60㎡ (52.81坪)

土地+建物+外構

分譲価格 **2,850**万円 (税込)

ご返済例 月々65,627円  
自己資金50万円・借入金額2,800万円  
借入期間40年間・均等金利0.6%  
※その他諸費用が別途必要となります。

補助金付建売住宅

オール電化住宅

高性能住宅

デザイン分譲住宅



2号地  
M'sタウン高茶屋

4LDK  
Wクローゼット

リビングの横にある畳コーナーは、子ども達のおもちゃ部屋に



【1階/2階 床面積】45.73㎡/45.73㎡  
【延べ床面積】91.46㎡ (27.66坪)  
【土地面積】105.61㎡ (31.94坪)

土地+建物+外構

分譲価格 **2,750**万円 (税込)

ご返済例 月々63,283円  
自己資金50万円・借入金額2,700万円  
借入期間40年間・均等金利0.6%  
※その他諸費用が別途必要となります。



3号地  
M'sタウン高茶屋

4LDK  
Wクローゼット

子ども達がのびのびと暮らせる広いLDKが魅力



【1階/2階 床面積】50.51㎡/50.51㎡  
【延べ床面積】101.02㎡ (30.55坪)  
【土地面積】105.86㎡ (32.02坪)

土地+建物+外構

分譲価格 **2,890**万円 (税込)

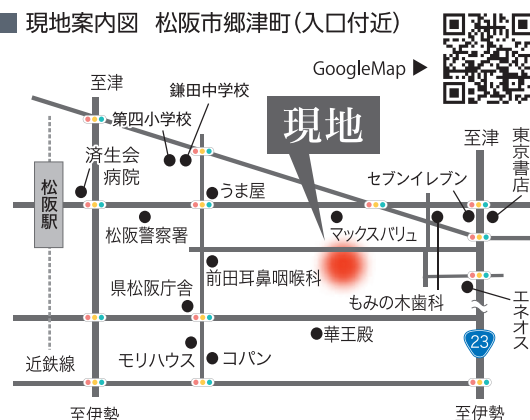
ご返済例 月々65,627円  
自己資金90万円・借入金額2,800万円  
借入期間40年間・均等金利0.6%  
※その他諸費用が別途必要となります。

区画図



第5期  
予定地

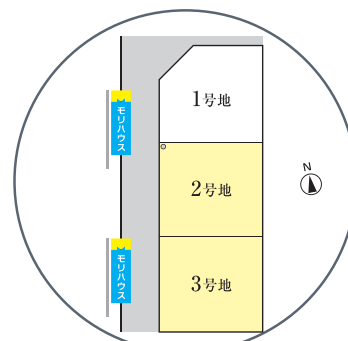
現地案内図 松阪市郷津町(入口付近)



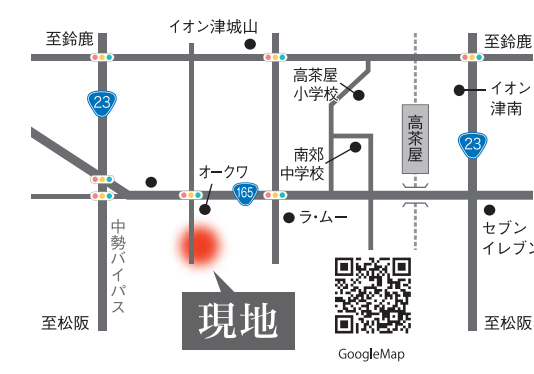
詳しくは  
M'sタウン  
公式サイト



区画図



現地案内図 津市高茶屋町1379(入口付近)



周辺環境



[M'sタウン郷津4期概要] ●所在地/三重県松阪市郷津町 ●交通/JR-近鉄松阪駅1500m ●総区画数/15区画 ●地目/宅地 ●用途地域/第二種住居地域 ●建ぺい率・容積率/60%/200% ●学校区/第四小学校 鎌田中学校 ●開発許可番号/松建 第KK15030014-350-02号 ●道路幅員/6mアスファルト舗装(松阪市) ●施設・設備/電気:中部電力 水道:松阪市上水道 汚水:公共下水 ガス:個別プロパン 雑排水:公共下水 雨水:前面道路側溝

[M'sタウン高茶屋概要] ●所在地/三重県津市高茶屋小森町 ●交通/JR高茶屋駅1600m-近鉄久居駅2400m ●総区画数/3区画 ●地目/宅地 ●用途地域/工業地域 ●建ぺい率・容積率/60%/200% ●学校区/高茶屋小学校-南郊中学校 ●道路幅員/4mアスファルト舗装(津市) ●施設・設備/電気:中部電力 水道:津市公営 汚水:公共下水 ガス:プロパンガス 雑排水:公共下水 雨水:前面道路側溝

広告有効期限 2023年2月28日



インスタでも  
ご案内しています  
ご覧ください  
morihousekensetsu

