



MORIHOUSE
34rd
ANNIVERSARY

子育て世代の奥さま必見! 「国の補助金付建売住宅」

一生に一度の家づくり。でも、注文住宅だと予算が…かといって自由がない建売はちょっと…と、多くのお客様の声によって誕生したのが、モリハウス建設のカスタマイズできる建売住宅「エラベル」。注文住宅のクオリティはそのままに、これまでの常識にとらわれない建売住宅「エラベル」をぜひ一度お確かめください。

カスタマイズできる
「えらべる建売住宅」。

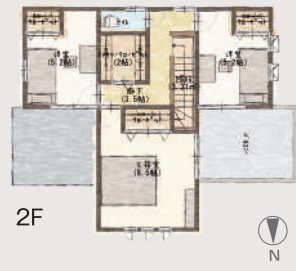
最大
100万円
補助金付建売住宅

「家事ラク」ぐるぐる動線のお家。
2号地 4LDK
ファミリークローゼット

土地+建物+外構

分譲価格 **3,200万円** (税込)

- 1F/2F階床面積 / 63.34㎡/49.68㎡
- 延べ床面積 / 113.02㎡ (34.18坪)
- 土地面積 / 198.18㎡ (59.94坪)



返済例 月々**72,659円** ○自己資金 100万円 ○借入金額 3,100万円
○借入期間 40年間 ○均等金利 0.6%

※その他諸費用が別途必要となります。

お得な価格で住みたい家に!
カスタマイズできる建売住宅



《エムスタウン伊勢神久概要》●所在地 / 三重県伊勢市神久4丁目463-1他 ●交通 / JR参宮線「伊勢市駅」より車で約7分 ●総区画数 / 8区画 ●地目 / 宅地 ●用途地域 / 第二種中高層住居専用地域 ●建ぺい率・容積率 / 60% / 200% ●学区区 / 有緒こども園・有緒小学校・倉田山中学校 ●開発許可番号 / 伊建 第KK14310163号 ●道路幅員 / 6mアスファルト舗装 ●施設・設備 / 電気:中部電力 水道:公営水道 ガス:プロパンガス(個別LPG) 雑排水:合併処理浄化槽
■周辺環境 / 有緒こども園 徒歩約11分(約900m)・有緒小学校 徒歩約10分(約800m)・倉田山中学校 徒歩約14分(約1,100m)

現地相談会

この土・日・月

10:00~17:00 平日は事前のご予約でいつでもOK!

伊勢神久 最終1区画!

詳しくはコチラもご覧ください(伊勢神久公式サイト) →



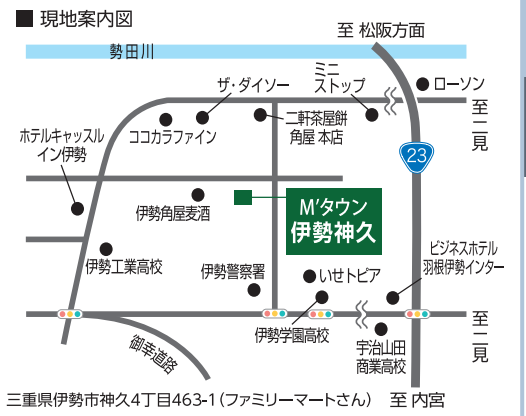
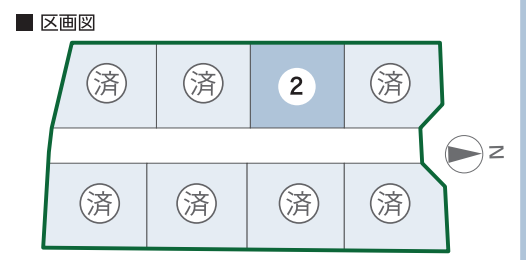
- オール電化住宅
- 高性能住宅
- デザイン分譲住宅

人気の
学区区
有緒小学校
倉田山中学校



「えらべる建売デザイン住宅」建築予定!

株式会社 **モリハウス建設** 〒515-0011 松阪市高町201-2
三重県知事免許(8)第2065号・建設業(般-3)第13076号
お問合せは **TEL0598-52-2626(代)** ☎0120-23-5523



日本最大級の注文住宅ポータルサイト
いい家ネット
http://www.ii-ie.net

https://morihouse.net
E-mail info@morihouse.co.jp
モリハウス建設 検索



インスタでも
ご案内しています
ご覧ください
morihousekensetsu

