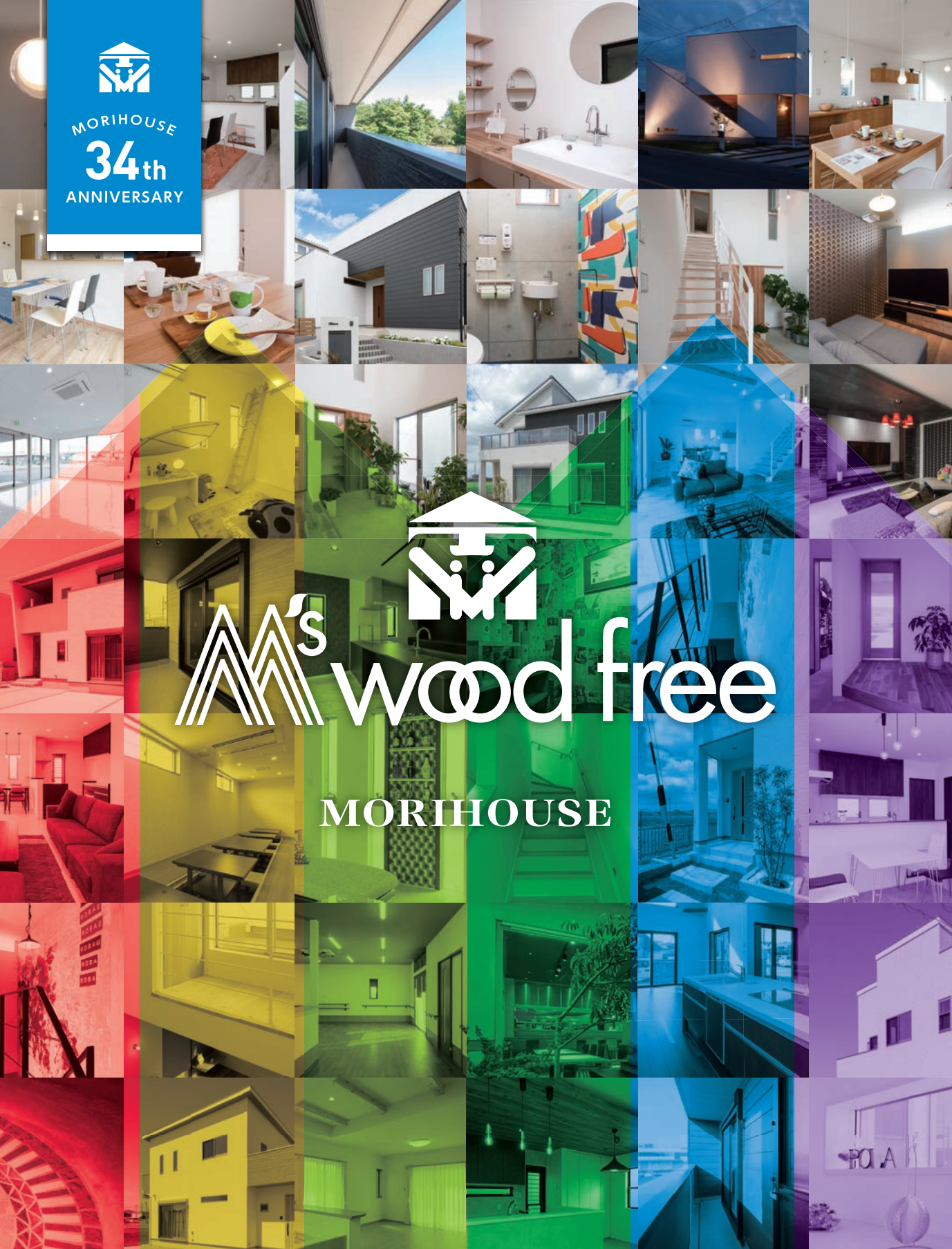


MORIHOUSE
34th
ANNIVERSARY



M's wood free
MORIHOUSE

たかちや
M's エムズ タウン高茶屋

7月より予約開始

津市高茶屋に新規分譲地がオープン

7/30(土)・31(日)・8/1(月) 10:00~17:00
要予約

3区画

この3日間、現地にて
先行予約受付



Check!!

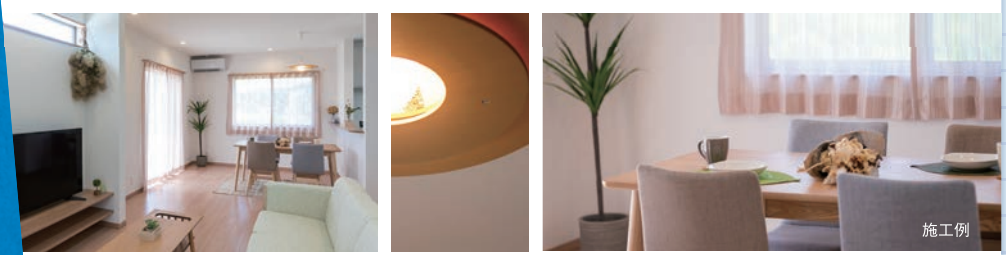
モリハウス
最新情報



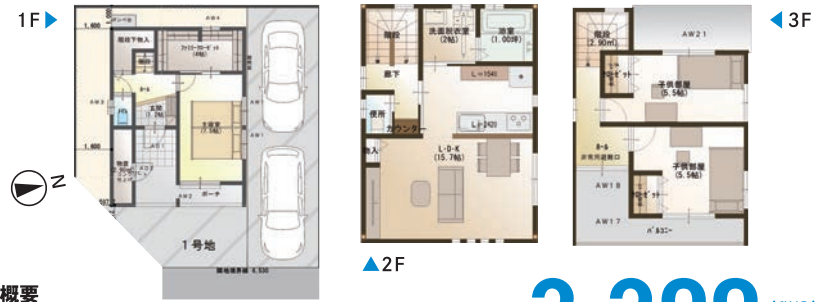
ご予約 WEB 公式サイト「お問合せはこちら」より <https://morihouse.net>
TEL ☎ 0120-23-5523 [受付時間] 10:00~17:00

※写真はイメージです

エムズタウン高茶屋
デザイン分譲住宅



1号地



1号地概要
 【1階床面積】31.46㎡ (9.51坪) 【延床面積】103.20㎡ (31.21坪)
 【2階床面積】40.56㎡ (12.26坪) 【土地予定面積】103.89㎡ (31.42坪)
 【3階床面積】31.18㎡ (9.43坪)

3,200 (税込) 万円
 土地+建物+外構込

2号地



2号地概要
 【1階床面積】50.51㎡ (15.27坪)
 【2階床面積】47.20㎡ (14.27坪)
 【延床面積】97.71㎡ (29.55坪)
 【土地予定面積】107.61㎡ (32.55坪)

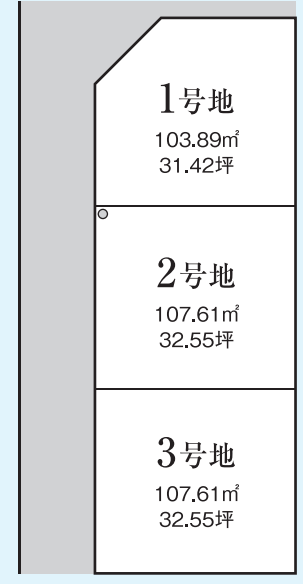
2,850 (税込) 万円
 土地+建物+外構込

3号地



3号地概要
 【1階床面積】50.51㎡ (15.27坪)
 【2階床面積】47.20㎡ (14.27坪)
 【延床面積】97.71㎡ (29.55坪)
 【土地予定面積】107.61㎡ (32.55坪)

2,850 (税込) 万円
 土地+建物+外構込



■ 周辺環境

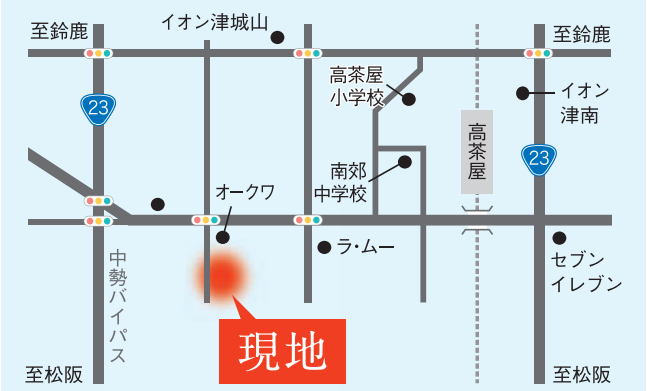


■ 学校区

高茶屋小学校
南郊中学校

[M'sタウン高茶屋 概要] ●所在地/三重県津市高茶屋小森町 ●交通/JR 高茶屋駅1600m・近鉄 久居駅2400m ●総区画数/3区画 ●地目/宅地 ●用途地域/工業地域 ●建ぺい率・容積率/60%/200% ●学校区/高茶屋小学校・南郊中学校 ●道路幅員/4mアスファルト舗装(津市) ●施設・設備/電気:中部電力 水道:津市公営 汚水:公共下水 ガス:プロパンガス 雑排水:公共下水 雨水:前面道路側溝

■ アクセスマップ



年内入居可
 商談から[最短1ヵ月]で入居可

土地 + 建物 + 外構
 が価格内に含まれています*
 ※その他、諸費用がかかります

現地見学・ご相談は[お電話・WEB]からお気軽にご連絡ください

