

エムズタウン郷津 第1期・第2期完売、第3期残り1区画！好評につき、第4期の先行予約が始まります。



新規分譲地
販売予告

NEW DEBUT!!

エムズタウン郷津 第4期 近日予約開始

全15区画

坪単価
14万円~

静かな住環境と、充実の周辺施設が調和した町で
便利で快適な新生活を始めませんか？
お気軽にお問合せ・ご相談ください！

静かな住環境と
充実の周辺施設で
利便性を備えた立地



建築条件
なし

現地見学
相談予約

▶ 相談のご予約・お問合せはこちらから

■お電話 [受付時間] 10:00~17:00
☎0120-23-5523
TEL0598-52-2626(代)

■WEB
「お問合せはこちら」より
<https://morihouse.net>



Follow me!



▶ 第4期 最新情報

公式WEB または
インスタグラムにて
随時お届け中！



【郷津第4期 概要】●所在地／三重県松阪市郷津町 ●交通／JR・近鉄松阪駅1500m ●総区画数／15区画 ●地目／宅地 ●用途地域／第二種住居地域 ●建ぺい率・容積率／60%/200% ●学区区／第四小学校・鎌田中学校 ●開発許可番号／松建 第KK15030014号 ●道路幅員／6mアスファルト舗装(松阪市) ●施設・設備／電気:中部電力 水道:松阪市上水道 汚水:公共下水 ガス:個別プロパン 雑排水:公共下水 雨水:前面道路側溝

周辺環境

国道23号線へのアクセス良好、津方面・伊勢方面へのお出かけもスムーズです。
松阪駅に車で約4分で通勤・通学にも便利。
また、タクシーでも1メートルほどの距離なので、電車でお出かけの際にも大変便利です。

学校区

第四小学校・鎌田中学校



【まつさか幼稚園／約750m】



【第四小学校／約950m】



【鎌田中学校／約950m】



【国道23号線／約350m】



【松阪駅／約1500m】



【マックスバリュ／約100m】

郷津第3期の
建売住宅プランも
裏面に掲載しています

広告有効期限 2022年2月28日



M'sタウン 郷津 2棟 現地相談会

エムズタウン郷津 第3期 建売住宅販売

3月完成予定の新築建売住宅の相談会を行います。モリハウスだからできる、信頼と安心の暮らしをお約束する建売分譲住宅をご提案します。

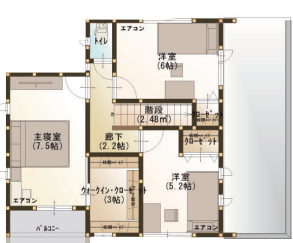


M'sタウン郷津 5号地

1階+外構



2階



- 土地面積 / 171.93㎡ (52.00坪)
- 延べ床面積 / 107.64㎡ (32.56坪)
- 1F床面積 / 62.10㎡ (18.78坪)
- 2F床面積 / 45.95㎡ (13.89坪)

土地+建物+外構
販売合計価格

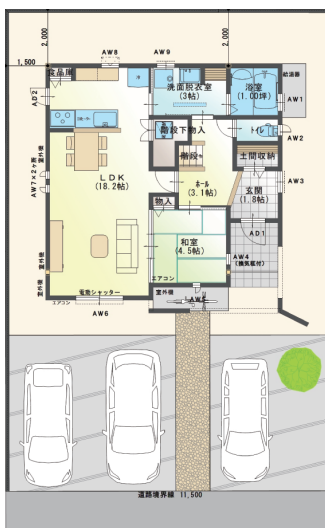
3月 完成予定

2,898万円 (税込)

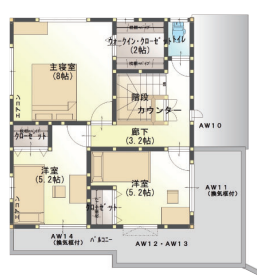


M'sタウン郷津 11号地

1階+外構



2階



- 土地面積 / 195.49㎡ (59.13坪)
- 延べ床面積 / 107.23㎡ (32.43坪)
- 1F床面積 / 60.86㎡ (18.41坪)
- 2F床面積 / 46.37㎡ (14.02坪)

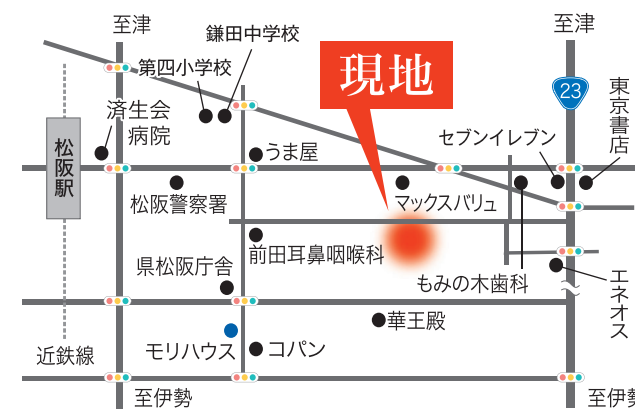
土地+建物+外構
販売合計価格

3月 完成予定

2,988万円 (税込)



アクセスマップ



※のばりを目印にお越しください ※わからない場合はお電話ください

[郷津Ⅲ概要] ●所在地 / 三重県松阪市郷津町 ●交通 / JR・近鉄 松阪駅1500m ●総区画数 / 20区画 ●地目 / 宅地 ●用途地域 / 第二種住居地域 ●建ぺい率・容積率 / 60% / 200% ●学区区 / 第四小学校・鎌田中学校 ●開発許可番号 / 松建 第KK14310093号 ●道路幅員 / 6mアスファルト舗装(松阪市) ●施設・設備 / 電気: 中部電力 水道: 松阪市上水道 汚水: 公共下水 ガス: 都市ガス 雑排水: 公共下水 雨水: 前面道路側溝

販売合計価格には

土地 + 建物 + 外構

が含まれています

※その他経費は含まれておりません

さらに詳しくは

公式サイトにて
詳細をご覧ください

エムズタウン郷津 検索
www.ms-town.net

