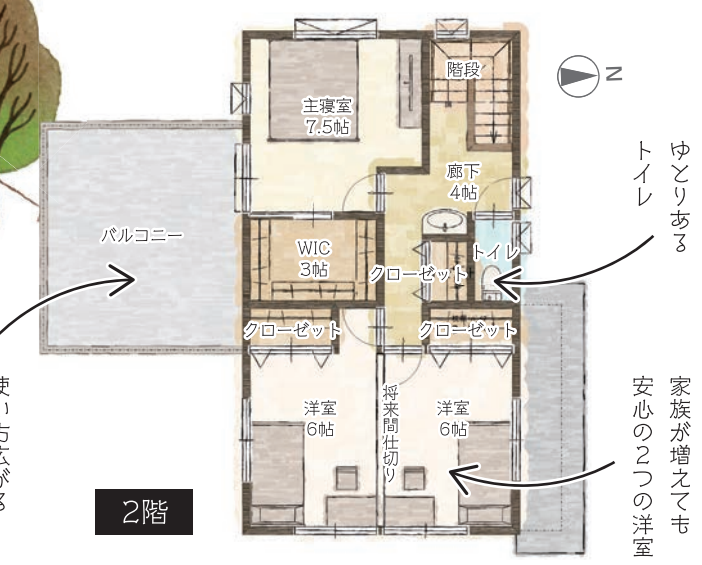


※画像はイメージです



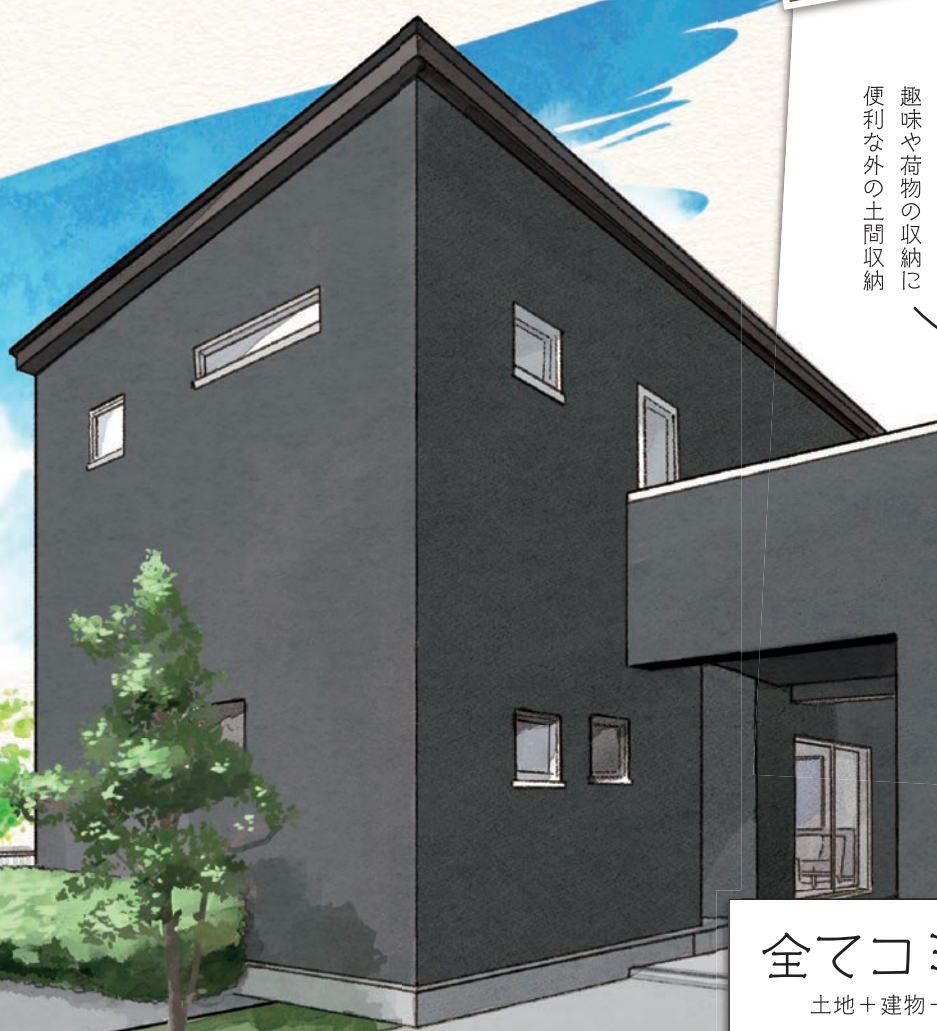
伊勢市神久で
ちょっと贅沢な注文住宅に
住んでみませんか？



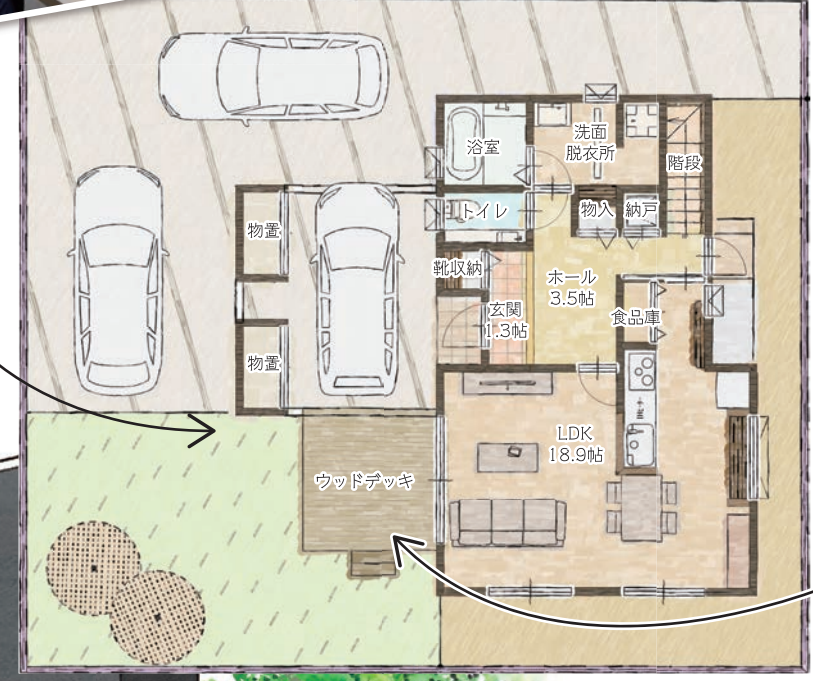
使い方が広がる
2階バルコニー

2階

家族が増えても
安心の2つの洋室



趣味や荷物の収納に
便利な外の土間収納



1階+外構

アウトドアリビングとしても
使える広々としたウッドデッキ

マイホームを最大限に楽しむ
アウトドア
リビングの
ある家



- 土地面積/198.18㎡(59.94坪)
- 延べ床面積/132.07㎡(39.95坪)
- 1F床面積/77.42㎡(23.41坪)
- 2F床面積/54.65㎡(13.89坪)

全てコミコミ
土地+建物+外構込

3,300 (税込) 万円

※その他、物件価格以外に諸費用がかかります
※地盤調査の結果によっては、改良工事が必要となります

返済例 / ボーナス併用払い	
●自己資金/300万円	月々払い 74,344円
●借入金額/3,000万円	ボーナス(年2回)
●金利/0.85%	49,638円
●借入期間/35年	

土地のみのご購入も可能です
土地のみ **913** (税込) 万円
※給水分担金が別途必要になります



オプションプラン
太陽光+蓄電池設置
プランの詳細は公式サイト
「新着情報」をご覧ください

つくった電気で日常に「おトク」を。停電時に「安心」を。

販売価格+200 (税込) 万円〜で
太陽光と蓄電池が設置できます

相談のご予約・お問合せはこちらから

☎お電話 [受付時間] 10:00~17:00
0120-23-5523
TEL0598-52-2626(代)

🌐WEB
「お問合せはこちら」より
<https://morihouse.net>

Follow me!

公式LINE

伊勢神久の
その他のプランも
裏面に掲載しています

広告有効期限 2021年11月31日

M'sタウン 伊勢神久 2棟 エラベル 相談会

毎週 土・日・月 現地開催
 受付時間 / 10:00~17:00
 ご予約無しでいつでも参加いただけます。
 平日は事前のご予約でいつでもOK!

土地・建物セットのご購入でお得なセットプラン。
 もちろん土地のみのご購入や注文住宅も可能です!



エラベル
タイプ住宅

建設予定

あとは
カーテンのみ

M'sタウン伊勢神久 1号地

1階+外構

2階



土地+建物+外構 販売合計価格

3,100万円 (税込)

- 土地面積 / 198.17㎡ (59.94坪)
- 1F床面積 / 62.10㎡ (18.78坪)
- 延べ床面積 / 108.05㎡ (32.68坪)
- 2F床面積 / 45.95㎡ (13.89坪)

土地のみ **8,991,000円** ※ 給水分担金が別途必要になります (税込)



エラベル
タイプ住宅

建設予定

あとは
カーテンのみ

M'sタウン伊勢神久 2号地

1階+外構

2階



土地+建物+外構 販売合計価格

3,200万円 (税込)

- 土地面積 / 198.18㎡ (59.94坪)
- 1F床面積 / 63.34㎡ (19.16坪)
- 延べ床面積 / 113.02㎡ (34.18坪)
- 2F床面積 / 49.68㎡ (15.02坪)

土地のみ **8,991,000円** ※ 給水分担金が別途必要になります (税込)

販売合計価格には **土地** + **建物** + **外構** が含まれています

※地盤改良工事と諸経費は含まれておりません

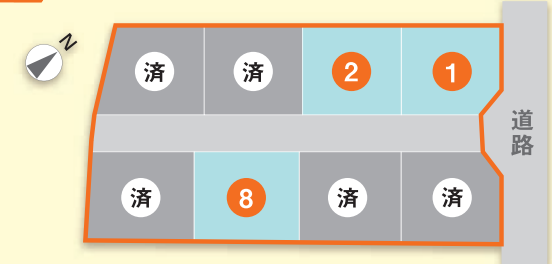
お得な価格で住みたい家に！
 カスタマイズできる建売住宅

建売なのに
 外壁・設備・建材
 いろいろ選べる！
 さらにお得な特典も！



カスタマイズ詳細等はモリハウスサイトにて

区画図



アクセスマップ



※地図がわからない場合はお問合せください

周辺施設

※記載の距離および所要時間は地図上の概測で
 徒歩時間80m/分で計算したものです。

- 有緋小 - 徒歩約10分 (800m)
- 倉田山中 - 徒歩約14分 (1100m)
- ぎゅーとら - 徒歩約10分 (800m)
- コンビニ - 徒歩約6分 (500m)

[伊勢神久 概要] ●所在地 / 三重県伊勢市神久4丁目463-1他 ●交通 / JR参宮線「伊勢市駅」より自動車約7分 ●総区画数 / 8区画 ●地目 / 宅地 ●用途地域 / 第二種中高層住居専用地域 ●建ぺい率・容積率 / 60% / 200% ●学区区 / 有緋幼稚園・有緋小学校・倉田山中学校 ●開発許可番号 / 伊建 第KK14310163号 ●道路幅員 / 6mアスファルト舗装 ●施設・設備 / 電気: 中部電力 水道: 公営指導 ガス: プロパンガス (個別LPG) 雑排水: 合併処理浄化槽

さらに詳しくは

公式サイトにて
 詳細をご覧ください <https://ms-town.net/zinkyu/>

