

※室内写真は弊社の施工例です

MORIHOUSE
33rd
ANNIVERSARY

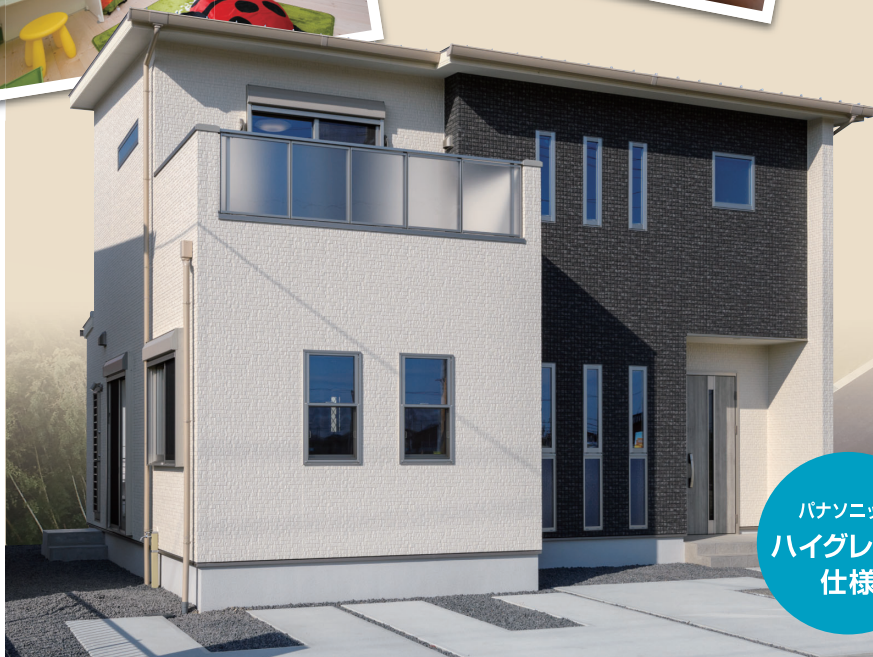


すぐに住めるマイホーム

2階にテレワークスペースも♪

建売住宅 販売会

即
入居可



パナソニック
ハイグレード
仕様



土地面積 / 176.94㎡(53.25坪)
延べ床面積 / 115.51㎡(34.94坪)
1F床面積 / 62.52㎡(18.91坪)
2F床面積 / 52.99㎡(16.02坪)

M'sタウン
郷津Ⅲ期 9号地

日時 この土・日・月の3日間

松阪市郷津町にて
10:00~17:00

土地 + 建物 + 外構
が価格内に含まれています

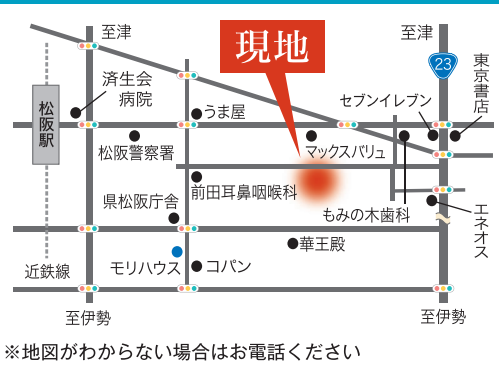
販売価格 **2,750万円** (税込)

自己資金 150万円、借入金額2,600万円
借入期間35年、金利0.55% 均等払いの場合...

返済例
月々 **68,068円**

※その他物件価格以外、諸費用がかかります

ローン審査 → ご成約 → ご入居 → 新生活
最短約1ヵ月



※地図がわからない場合はお電話ください

ご成約いただいた方に
**50インチ
壁掛けTV
プレゼント**

■郷津Ⅲ概要 ●所在地 / 三重県松阪市郷津町 ●交通 / JR・近鉄 松阪駅 1500m ●総区画数 / 20区画 ●地目 / 宅地 ●用途地域 / 第二種住居地域
●建ぺい率・容積率 / 60%/200% ●学区区 / 第四小学校・鎌田中学校 ●開発許可番号 / 松建 第KK14310093号 ●道路幅員 / 6mアスファルト舗装(松阪市) ●施設・設備 / 電気:中部電力 水道:松阪市上水道 污水:公共下水 ガス:都市ガス 雑排水:公共下水 雨水:前面道路側溝

お電話または公式サイトメールフォームから見学予約を受け付けています



M'sタウン郷津
第3期 区画販売中

詳細は
M'sタウン郷津
公式サイトにて



New
M'sタウン郷津 第4期
**新規分譲
開始予定**
最新情報はモリハウス公式サイトから