



M's wood free MORIHOUSE



開始。
新規分譲

M's
タウン郷津Ⅲ

20
区画

現地にて
ご相談会
開催

[開催日] この

金 土 日

[開催時間]
10:00~17:00

5月末 完成予定 4LDK+WCL

M's タウン 郷津 II期 5号地

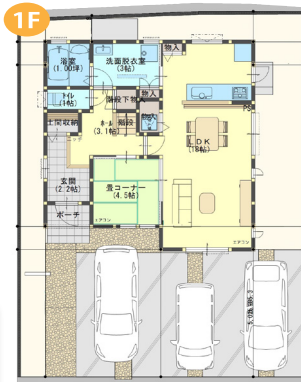


ご成約ありがとうございました

ご成約ありがとうございました

月々の支払い例

土地+建物+外構 分譲価格 **2,485** (税込) 万円
 お支払い例 2,400万円 35年返済 金利0.6%
 月々 **63,366** (税込) 円 + 自己資金 **85** 万円



無料相談会 開催中!
 ご見学をご希望の方は
 事前にご連絡ください。

■延べ床面積 108.47㎡(32.81坪)
 ■工事施工面積 119.23㎡(36.08坪)
 1F床面積 / 61.27㎡
 2F床面積 / 47.20㎡

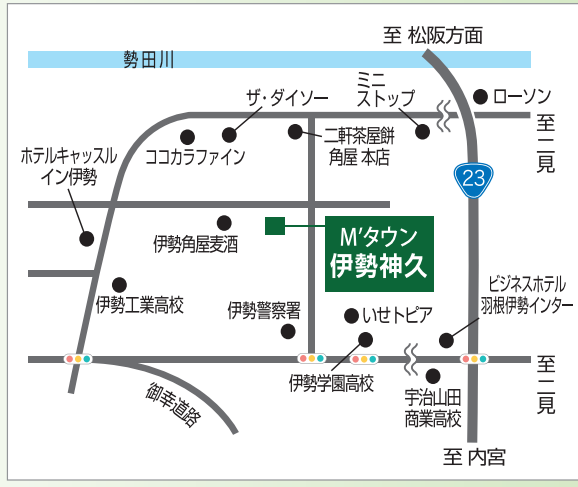
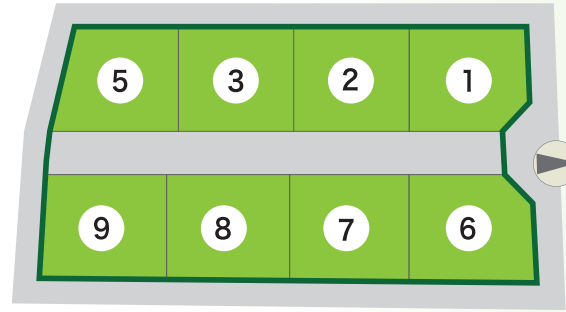
M's 伊勢 タウン 神久 宅地分譲

5月末 完成予定

8 区画

坪 13.5 弱

■周辺環境
 有緞保育園 約900m
 有緞小学校 約900m
 倉田山中学校 約700m



■エムスタウン伊勢神久概要 ●所在地/三重県伊勢市神久4丁目463-1他 ●総区画数/8区画 ●地目/宅地 ●用途地域/第二種中高層住居
 専用地域 ●建ぺい率・容積率/60%/200% ●学区/有緞保育園・有緞小学校・倉田山中学校 ●開発許可番号/伊建 第KK14310163号
 ●道路幅員/6Mアスファルト舗装 ●施設・設備/電気:中部電力 水道:公営水道 ガス:プロパンガス(個別LPG) 雑排水:合併処理浄化槽

M's タウン 郷津 III 全55区画

ニュータウン分譲地が誕生

20 区画

坪 12 弱

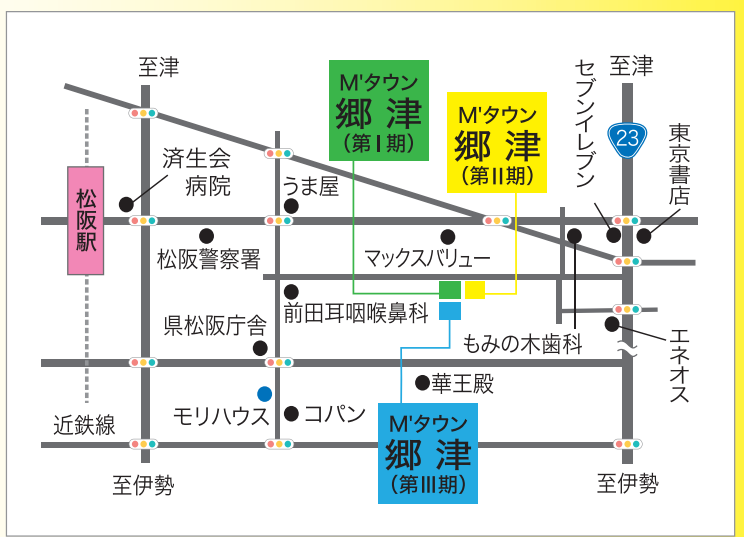
国道23号線へのアクセスも良好!
 周辺の商業施設もとても充実しています。

■周辺環境



□ : I期 (完売)
 □ : II期
 □ : III期
 ■ : 建売住宅

M's タウン 郷津 II



■郷津II概要 ●所在地/三重県松阪市郷津町 ●交通/JR・近鉄 松阪駅 1500m ●総区画数/16区画 ●地目/宅地 ●用途地域/第二種住居地域 ●建ぺい率・容積率/60%/200% ●学区/第四小学校・鎌田中学校 ●開発許可番号/松建 第KK14300018号 ●道路幅員/6Mアスファルト舗装(松阪市) ●施設・設備/電気:中部電力 水道:松阪市上水道 汚水:公共下水 ガス:プロパンガス(個別LPG) 雑排水:公共下水 雨水:前面道路側溝